

Жаңа станциялар тиімді

“Еуроазиялық энергетикалық корпорациясы” АҚ-ның Шығыс кенішінде жаңа “Достық” теміржол станциясы пайдалануға беріліп, екінші “Жайлау” станциясының құрылысы аяқталуға жақын. Осы атқарылған жұмыстар жайында кеңірек түсініктеме алу үшін теміржол көлігі жөніндегі инженердің орынбасары Владимир Газарович Алексеевті әңгімеге тарттық.

- Кен қыртысын аршу және көмір қазу көлемінің ұлғаюымен, сондай-ақ 2006 жылы парктегі локомотивтер санының 20-ға дейін көбеюімен “Фестивальная” мен “Юбилейная” станцияларында пойыздарды алмастыруда қиыншылықтар туды. Осыған байланысты кен үйіндісінде екі жаңа станция салу қажет болды. Бірінші кезекте “Достық” станциясы іске қосылды. “Жайлау” станциясының құрылысын осы жылдың мамырында аяқтау жоспарланып отыр,- дейді Владимир Иванович.

- Екі теміржол станциясын бірден іске қосудың пайдасы қандай болады?

- “Достық” станциясы 3-санатты. Онда 3 станциялық жол, “Фести-

вальная” станциясымен қосатын 2 қоспа жол бар. Яғни, біз бір мезгілде бір станциядан екінші станция-

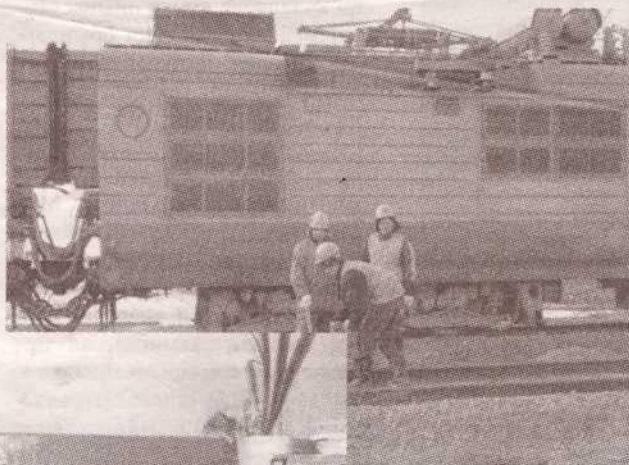
күшейткіш байланыспен жаракталды. Сонымен бірге жаңа станцияның іске қосылуымен кен

үйіндісінде электр қуатын бөлетін 7РП-2 қосалқы станциясының құрылысы аяқталуда. Ол пайдалануға берілгенде, кен үйіндісіндегі әр тұйық жол және станциядан шығатын жолдар дербес фидерден

қуат алатын болады. Бұл жағдайда станциядағы немесе тұйық жолдағы бүйірлік тұйық торап ақаулы болған кезде де жұмыс тоқтамайды. Өйткені, ақаулы тұйық жол немесе ақаулы жол электр қуатынан ағытылып тасталады да, қалған жолдар жұмыс істей береді. Станция құрылысымен бірге қашықтығы 6 км. сүйретпе желілер де салынды.

Қысқасы, жаңа станциялардың экономикалық тиімділігі айқын. Бұған таяу арада көз жетеді.

Р. Сүлейменова, Шығыс кенішінің баспасөз хатшысы



ға бос вагондарды жібере әрі бір мезгілде жүк қабылдай аламыз. Станция ең озық тәсілмен салынған. Оның жобасын Қарағанды Гидрошахт институты жасады. Стрелкаларды орталықтандыру жүйесі жасалып, станция дауыс